



Непал



Манаслу (8156м)

# Восхождение на Манаслу (8156м) с заброской вертолетом (Полный сервис) 1 Шерпа на каждого участника. Тур, путешествие в Непал

Группа

**6-10 человек**

Продолжительность

**Дней 31 / Ночей 30**

Цена

**28 610 USD ( 2 723 263 руб )**



## Аннотация

Манаслу (8,163) высокий пик Gorkha массива, и является восьмой по величине горой в мире. Он расположен примерно в сорока милях к востоку от Аннапурны, десятой по высоте вершины. Восхождение на Манаслу требует больше времени, чем другие восьмитысячники в Непале из-за долгого подхода к подножию горы, однако мы используем вертолет, чтобы сделать экспедицию короче. Имя Манаслу является производным от Санскритского слова Манаса и приблизительно можно перевести как "гора духа. Первое восхождение было совершено участниками японской экспедиции в 1956 году.

Вершина Манаслу круто возвышается над окружающим ландшафтом, и является доминантой при взгляде издалека.

Как правило, четыре лагеря создаются в период восхождения. Там будет несколько участков крутого подъема и трещины от лагеря I до лагеря II. Ледник при переходе из лагеря II в лагерь III.

Мы забрасываемся вертолетом на 3900 (дневной переход от БЛ) или идем в треккинг для лучшей акклиматизации. Назад мы летим вертолетом



## Программа



### День 1

Прибытие в Катманду. Трансфер в отель. Ночь в Як и Ети



### День 2

Перелет в деревню Самагаон 3800м. Ночь на 3800





### День 3

Акклиматизация в деревне Самагаон 3800м. Ночь на 3800.



### День 4

День акклиматизации на 3800m



## День 5

Трек в Manaslu Base Camp. (4700m)



## День 6

День отдыха в Manaslu Base Camp. (4700m)



## День 7

Переход в лагерь 1 (5700)



## День 8

Спуск в Manaslu Base Camp. (4700m)



## День 9

Отдых в Manaslu Base Camp. (4700m)





## День 10

Отдых в Manaslu Base Camp. (4700m)



## День 11

Переход в лагерь 1 (5700)



## День 12

Переход в лагерь 2 (6400)



## День 13

Спуск в Manaslu Base Camp. (4700m)





## День 14

Отдых в Manaslu Base Camp. (4700m)



## День 15

Отдых в Manaslu Base Camp. (4700m)



## День 16

Отдых в Manaslu Base Camp. (4700m)



## День 17

Переход в лагерь 1 (5700)



## День 18

Переход в лагерь 3 6800 (через лагерь 2 6400)



## День 19

Переход в лагерь 4 (7400)



## День 20

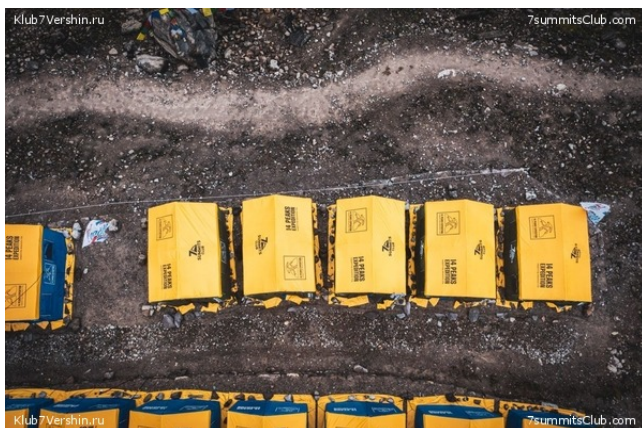
Штурм (8156) и спуск в Manaslu Base Camp. (4700m)





## День 21

Резерв



## День 22

Резерв



## День 23

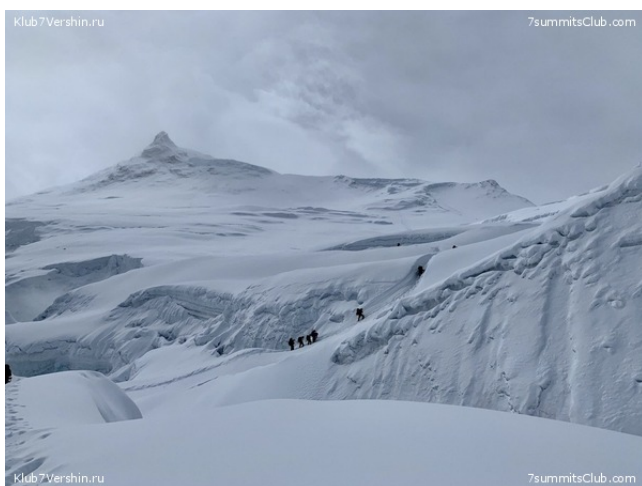
Резерв





## День 24

Резерв



## День 25

Резерв



## День 26

Резерв



## День 27

Резерв



## День 28

Резерв



## День 29

Спуск в Самагаон. ночь в Самагаоне.



## День 30

Перелет в Катманду. Ночь в отеле.



**День 31**

Вылет домой





## Даты

**2024:**

Сентябрь **05** - Октябрь **05** ( Володин Виктор )



## В стоимость тура входит

Лидер и руководитель экспедиции (восходитель на 8000v)  
Высотные носильщики (шерпы): 1 на каждого члена экспедиции +  
общественные Шерпы

\*\* Шерпы устанавливают общественные лагеря и носят общественные грузы  
на высоте выше 6400 м, а так же сопровождает участника во время дней  
штурма вершины из верхнего штурмового лагеря до вершины.

Непальский офицер связи  
Непальский повар  
Кухонные работники помощники

Вертолетная заброска на 3900 (или треккинг до Деревни Самагаон) и обратно  
вертолет после экспедиции  
Пермит (официальное разрешение) на восхождение  
Встречи – проводы в аэропорту  
Необходимые трансферы в Катманду

Гостиница "Yak&Yeti" 5\* BB в Катманду в течение 1-й ночи в начале и 1-й ночи  
в конце экспедиции, в одноместных номерах

Лоджии на маршруте трека  
Завтраки в Катманду  
Питание в ВС, и верхних лагерях и продовольствие для восхождения  
Палатки для участников и обслуживающего персонала в ВС  
Кухня в ВС и ABC, столы и стулья  
Топливо для приготовления пищи в ВС и ABC  
Оборудование кухни и посуда в ВС и ABC  
Генераторы  
Аптечка  
Газовые баллоны  
Газовые горелки  
Палатки для высотных лагерей

Веревки  
Ледовые крючья (ледобуры)

Радиостанции

Кислородная маска + редуктор - 2 комплекта на каждого альпиниста **(только для использования) и для Шерпов**

Кислородные баллоны 4 литра: 4шт для каждого альпиниста **(только для использования выше штурмового лагеря 7400м) и 2 для каждого Шерпа**

Фирменная куртка Команды - windblock

2 Футболки Команды



### **Не входит в стоимость**

Непальская виза

Дополнительные ночи в гостинице в Катманду

Перелет до Катманду

Личное снаряжение для восхождения

Обеды и ужины в Катманду

Чаевые для обслуживающего персонала

Медицинская страховка **(обязательна для каждого участника)**

Проведение поисково-спасательных и транспортировочных работ

Дополнительные яки для переноски личных вещей участника (если потребуется, цена 200\$ за каждого яка)

Дополнительные кислородные баллоны (по запросу)

Саммит бонус для Вашего персонального Шерпа (1500-2000 Долл)



## Необходимые дополнения

При покупке программы участник получает скидку на закупку снаряжения до 22% [Подробнее читайте тут](#)



## Ф.А.В.

### Чаевые гидам и обслуживающему персоналу (важная информация!)

Вы доверяете гидам свою жизнь и здоровье, и самое главное, ваше время и деньги. А они берут на себя все эти заботы и ответственность за Вас и за успех мероприятия 24 часа в сутки на все время поездки.

Гиды и обслуживающий персонал в поездке ожидают от Вас чаевые в размере 10-20 долларов с каждого клиента за каждый день работы. Если Вам все понравилось, Вы остались живы и здоровы, можете заплатить им больше! Все чаевые можно отдать Главному гиду и он сам распределит их между всеми работниками.

Не забудьте перед отъездом поблагодарить Гидов и работников. И вы увидите их счастливые и благодарные глаза!

### Необходимые документы

Действующий не менее 6 месяцев на день окончания экспедиции загранпаспорт.

2 фотографии для визы.

Страховка медицинская "альпинистская"

Пермит - специальное разрешение для совершения восхождения

1. Обязательно уточните у нашего менеджера необходимость оформления визы для въезда в страну
2. Обязательно убедитесь в наличии свободных страниц в Вашем Заграничном паспорте и что действие паспорта заканчивается более чем через 6 месяцев

### Транспорт

Транспорт до Базового Лагеря:

Встречи – проводы в аэропорту

Необходимые трансферы в Катманду

Автобус и грузовик для грузов и Вертолет для участников до Базового лагеря и из Базового лагеря

Микроавтобус для команды альпинистов, грузовик для багажа и обслуживающего персонала

Транспортирование грузов выше Базового Лагеря:

Яки несут грузы, 1 як личных вещей каждого члена экспедиции  
Яки несут так же все общественное и личное снаряжение экспедиции.  
Высотные носильщики (шерпы) несут все общественное снаряжение экспедиции выше ABC. Они помогают устанавливать высотные лагеря и заносить все палатки, спальные мешки, коврики, продукты, газовые баллоны, газовые плиты, посуду, снежные лопаты и веревки.

### **Условия проживания**

Гостиница "Yak & Yeti" 5\* BB в Катманду в течение 1 ночи в начале и 1 ночи в конце экспедиции, в одноместных номерах  
В BC и ABC - 1 палатка для 1 человека.  
Высотные лагеря - 1 палатка для 2-3 человек.

### **Питание**

Завтрак в Катманду (обед и ужин не включены)  
Питание в горах и на треккинге - 3 раза в день  
Питание в BC - 3 раза в день. Готовят непальские повара на газовых плитах в специальных палатках-кухнях. Вы можете также получить здесь любое количество горячей воды и кипяченой воды для питья. Мы едим в просторных обеденных палатках, оборудованных столами и стульями.

Продовольствие для восхождения - мы обеспечиваем специальными высотными продуктами. Еду участники готовят в высотных лагерях (выше ABC) вместе с Шерпами на газовых горелках. Воду топят из снега.

### **Обслуживающий персонал**

Непальский офицер связи  
Повар из Непала  
Работники кухни из Непала  
Высотные Шерпы - 1 на 1 члена экспедиции

### **Медицина и Страховка**

Мы обеспечиваем необходимой аптечкой для оказания медицинской помощи. Но мы также рекомендуем, чтобы Вы привезли вашу собственную аптечку со специфическими лекарствами.  
Внимание! Необходимым условием участия в экспедиции является наличие у участника специальной альпинистской медицинской страховки.



## Погода

Погода осенью благоприятна для восхождений на Манаслу



## **Список личного снаряжения (надо привезти с собой)**

### **Одежда**

Куртка пуховая на -30С и ниже  
Куртка штормовая с мембраной  
Куртка флисовая  
Брюки утепленные на -30С и ниже  
Брюки штормовые с мембраной  
Термобелье теплое (2)  
Термобелье тонкое (2)  
Носки для восхождений теплые 3-5 пар (5)  
Перчатки до -20С  
Перчатки до -10С  
Рукавицы до - 30С  
Шапка флисовая  
Балаклава и маска на лицо

### **Обувь**

Ботинки альпинистские трехслойные, выше 7000м  
Ботинки для высокогорного треккинга

### **Альпинизм**

Страховочная система (поясная беседка)  
Самостраховка с 2 карабинами  
Жумар  
Спусковое устройство  
Карабины с муфтой 5 штук (5)  
Каска  
Кошки  
Ледоруб  
Палки телескопические  
Фонарь налобный (2)  
Маска-очки горнолыжная  
Очки альпинистские

### **Туризм и бивуак**

Рюкзак 45-55 литров  
Баул 120л

Спальный мешок на -40С extreme

Коврик плоский

Коврик надувной или самонадувающийся

Термос 1 л

Крем от загара (фактор 50)

Гигиеническая губная помада

Полотенце, мыло, зубная паста, щетка

Личная Аптечка

Влажные салфетки



## Связаться с менеджером



Написать в WhatsApp



Написать в Telegram

или по телефону

**+7 (800) 222-88-48**